

SALIDAS LABORALES EN LA Rama sanitaria de la Psicología



**Psicólogo
GENERAL
Sanitario**

GRADO DE PSICOLOGÍA

Formación universitaria de 4 años.
150 horas de prácticas como observador
(sanitarias o no).



**Psicólogo
ESPECIALISTA en
Psicología Clínica**



COLEGIACIÓN

Psicólogo General Sanitario
(PGS)

Actividades que no requieran
una atención especializada.

Universidad
Máster General Sanitario
MGS

Pago de matrícula
Coste entre 1100€ - 17000€

Formación universitaria,
(90 ECTS) 18 meses de
los cuales
4 MESES de prácticas
como observador

No

TITULACIÓN



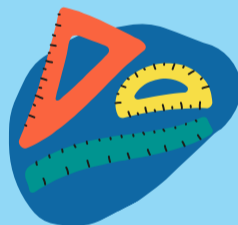
REGULACIÓN



ACCESO



DURACIÓN



REMUNERACIÓN

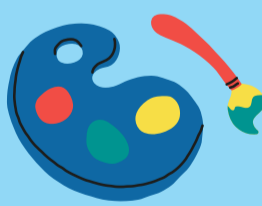


Las prácticas dependen
de convenios

(heterogéneas según
universidad y persona).

Gabinetes privados,
asociaciones o
instituciones públicas.

CARACTERÍSTICAS



- Centro de Salud Mental.
- Centro de Salud Mental Infantojuvenil.
- Atención primaria.
- Hospitalización y Urgencias.
- Trastornos de Conducta Alimentaria.
- Neuropsicología.
- Adicciones.
- Hospital de Día, Unidades de rehabilitación y media estancia.
- Interconsulta y Enlace.
- Atención Psicosocial y otros.

Circuito de rotaciones
establecido en el BOE

Observación de PGS o FEPC

AUTONOMÍA



Práctica asistencial
supervisada. Evaluación,
diagnóstico y tratamiento.
ingresos, altas, elaboración de
informes. Observación FEPC y
multidisciplinar de los equipos.

Responsable de prácticas

EVALUACIÓN



Tutor de rotación, tutor
general y Unidad Docente.